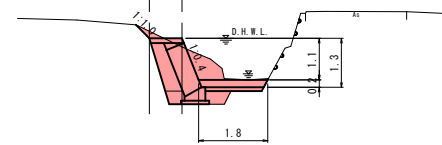


SECT. 0

GH=248.37
FH=

SL = 1.3
Gv = 0.7
Lb = 1.8
Lc = 0.5
L = 0.5

新境界
旧境界



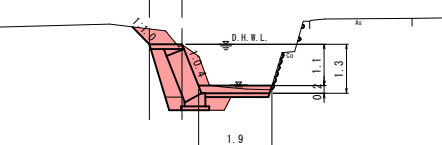
C(SE) = 2.3
E(SE) = 0.6
Fu = 0.2
K = 0.8

SECT. 8.0

GH=248.87
FH=

SL = 1.3
Gv = 0.7
Lb = 1.8
Lc = 0.8
L = 0.8

新境界
旧境界



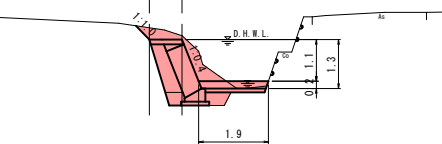
C(SE) = 2.3
E(SE) = 0.6
Fu = 0.2
K = 0.8

SECT. 15.0

GH=249.22
FH=

SL = 1.3
Gv = 0.7
Lb = 1.8
Lc = 0.5
L = 0.5

新境界
旧境界



C(SE) = 2.3
E(SE) = 0.6
Fu = 0.2
K = 0.8

DL=250.00

DL=250.00

DL=250.00

凡 例

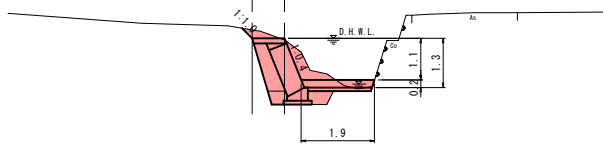
- C(SE) : 掘削
Lb : 法面整形(ブロック積)
Lc : 切土法面整形
SL : コンクリートブロック積
Gv : 裏込砕石
E(SE) : 床底
Fu : 埋戻し
K : 基面整正
L : 法面工(張芝)
G : 裏石
Sc : 石積取壊し

SECT. 19.0

GH=249.22
FH=

SL = 1.3
Gv = 0.7
Lb = 1.8
Lc = 0.4
L = 0.4

新境界
旧境界



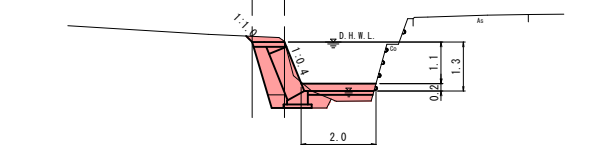
C(SE) = 2.2
E(SE) = 0.6
Fu = 0.2
K = 0.8

SECT. 22.0

GH=249.38
FH=

SL = 1.3
Gv = 0.7
Lb = 1.8
Lc = 0.2
L = 0.2

新境界
旧境界



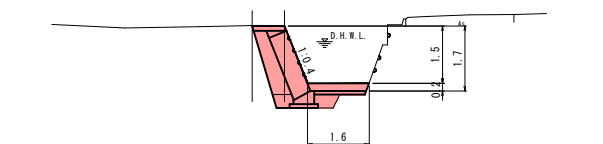
C(SE) = 1.4
E(SE) = 0.6
Fu = 0.2
K = 0.8
Bg = 0.2
Sc = 0.0

SECT. 23.8

GH=249.85
FH=

SL = 1.7
Gv = 0.9
Lb = 2.3
Lc = 0.0
L = 0.0

新境界
旧境界



C(SE) = 2.2
E(SE) = 0.6
Fu = 0.2
K = 0.8
Sc = 1.9

国 補 令和6年 災害 市町村工事 工事番号: 224

工事名	普通河川宮平川 河川災害復旧工事 三次市吉舎町辻 (辻八幡神社上)		
図面名	設 計 図		
作成年月日	令和6年12月		
縮 尺	図 示	図面番号	2 / 3
会社名	(有) ナカタニ測量設計		
事業者名	三 次 市		